



**CONSULTING**  
GroupeSOS



# Rapport de mission 2025

*Retour sur les réalisations de  
Groupe SOS Consulting en  
2025 au service de sa mission*

Avril 2026





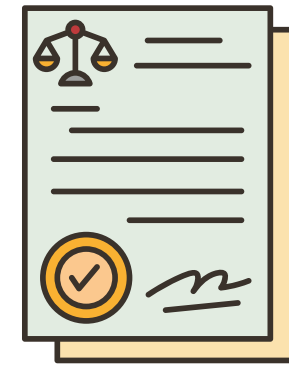
# La performance sociale et environnementale au cœur de notre modèle

**CONSULTING**  
GroupeSOS

est devenu entreprise à mission !

**Notre mission :**

« Rendre accessibles nos expertises et celles du Groupe SOS aux acteurs privés, publics et de l'ESS dans le but d'agir pour une société juste et durable. »



En mai 2024, Groupe SOS Consulting a obtenu la qualité d'**entreprise à mission**.

Nous avons à cette fin défini nos **objectifs statutaires** en matière de performance sociale et environnementale. Ceux-ci sont désormais inscrits dans les statuts juridiques de notre entreprise.

Nous avons également constitué un **comité de mission** pour veiller à la bonne mise en œuvre de nos objectifs.

L'activité de notre structure a vocation à contribuer à **5** des 17 **objectifs** de développement durable (ODD) établis par les Nations unies.





# Nos 4 engagements statutaires



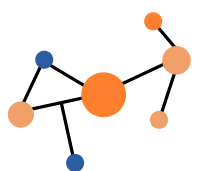
## NOS ENGAGEMENTS ENVERS NOS CLIENTS :

Apporter des expertises sur-mesure aux acteurs privés, publics et de l'ESS dans le champ de la transition socio-écologique pour qu'ils puissent passer à l'action

**Apporter une approche mixte**, combinant les expertises métiers et terrain du Groupe SOS et l'apport de méthodologie conseil structurée



**Doter nos clients de livrables opérationnels, clés en main**, afin qu'ils soient autonomes dans la mise en œuvre de nos recommandations



## NOS ENGAGEMENTS ENVERS NOTRE ECOSYSTEME :

Partager nos savoir-faire et rendre nos solutions et nos services accessibles au plus grand nombre

**Permettre à toute structure, quels que soient ses moyens**, d'avoir les connaissances et les outils pour son passage à l'action



## NOS ENGAGEMENTS ENVERS NOS COLLABORATEUR.RICES :

Garantir un environnement de travail inclusif et bienveillant

**Fournir un cadre de travail** à nos collaborateur.rices pour leur permettre d'être pleinement acteur.rices de nos accompagnements et de la transition socio-écologique

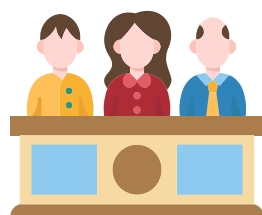


## NOS ENGAGEMENTS TRANSVERSES :

Être exemplaire dans nos propres pratiques RSE

**Améliorer en continu nos processus** pour réaliser nos missions de conseil de manière responsable





## Notre comité de mission

Nous nous sommes entourés de personnalités qualifiées, réunies au sein de notre comité de mission, conformément à l'article 210-10 du Code de commerce. Ce comité a pour charge de **suivre l'exécution de la mission de Groupe SOS Consulting et sa déclinaison opérationnelle.**



**Xuan-Dai VÉRET**  
Directrice Générale –  
Groupe SOS Consulting



**Camille HARTMANN**  
Impact Manager –  
Groupe SOS Consulting



**Damien HERON**  
Impact Manager –  
Groupe SOS Consulting



**Aleth D'ASSIGNIES**  
Chief Impact Officer –  
Roole



**Edith BÉRARD**  
Directrice Générale Adjointe –  
Crédit Agricole Nord Midi Pyrénées



**Nicolas BEAUSSÉ**  
Partner – Julhiet  
Sterwen



# Niveau d'atteinte des indicateurs en 2025



## NOS ENGAGEMENTS ENVERS NOS CLIENTS :

Apporter des expertises sur-mesure aux acteurs privés, publics et de l'ESS dans le champ de la transition socio-écologique pour qu'ils puissent passer à l'action

### Objectifs poursuivis

**Apporter une approche mixte**, combinant les expertises métiers et terrain du Groupe SOS et l'apport de méthodologie conseil structurée

**Doter nos clients de livrables opérationnels, clés en main**, afin qu'ils soient autonomes dans la mise en œuvre de nos recommandations

### Indicateurs et cible 2025

- Une **satisfaction moyenne** de nos clients de **4,5/5**
- **5 partenariats avec des expert.es** dans le cadre de nos missions
- **100%** des missions de stratégie RSE ou de mesure d'impact social comportent des **solutions pour la mise en œuvre des recommandations**
- **30% des missions donnent lieu à un rendez-vous de suivi** 6 mois après la clôture, accompagné le cas échéant de pistes de travail

### Résultats 2025

- **Satisfaction moyenne de 4,6/5** (12 réponses obtenues sur 23 missions clôturées en 2025)
- **7 partenariats avec des experts** (Expert addictologie, Groupe SOS Seniors, Ultralaborans, 2 experts solidarité internationale, Université de Caen, Agence Constance)
- **100%** des missions (7 missions de mesure d'impact réalisées et clôturées en 2025 : ANDES, Konexio, PARRAJ, PREPAPP, UAF Tanger, GIP Libération, ANEFA)
- **30% des missions** ont donné lieu à un **RDV 6 mois après la clôture** (9 RDV sur 22 missions clôturées entre le 01/07/24 et le 30/06/25)



## Constats et recommandations

- **Des difficultés pour recevoir un nombre suffisant de réponses au questionnaire de satisfaction client** : Il est prévu d'envoyer le questionnaire au moment de la clôture de la mission/remise des livrables finaux, et de sensibiliser nos clients sur ce questionnaire lors de la réunion de clôture
- Nous avons constaté des **difficulté pour mobiliser nos clients sur des rdv de suivi d'impact post-mission à +6 mois** (changement d'interlocuteur, temporalité, manque de visibilité des interlocuteurs sur le passage à l'action, etc). Nous avons décidé à fin 2024 de ne pas systématiser l'organisation de ces rdv et de les remplacer par l'organisation d'entretiens et focus group lors de la mesure d'impact biennale de Groupe SOS Consulting. En fin d'année 2025, nous avons effectivement pu conduire 7 entretiens individuels avec des interlocuteurs de missions clôturées en 2025 dans le cadre notre mesure d'impact.
- **Des enjeux dans la valorisation et la pérennisation de nos partenariats externes** (en complément des partenariats intra-Groupe SOS).

## L'avis du Comité de mission



*100% des objectifs ont été atteints.*

*Le taux de réponse sur le questionnaire de fin de mission (12 réponses sur 23 missions clôturées, soit 52%) est tout à fait aligné avec les standards du secteur. Il y a toujours des clients qu'il est difficile, voire impossible, de recontacter à froid, souvent tout simplement parce que l'interlocuteur a changé.*

*Il est important d'être le plus précis possible sur les données sources et les calculs qui permettent d'obtenir les taux affichés dans votre rapport de mission. Tant que vous êtes transparents et que les résultats sont alignés avec les objectifs, il n'y a rien à redire.*





# Nos impacts saillants sur nos clients



## 4 SOUS-EFFETS ÉTUDIÉS SUR NOS 3 TYPOLOGIES DE CLIENTS



**Affermissement de la stratégie**



**Renforcement du lien avec les  
bénéficiaires ou administrés**



**Renforcement de l'engagement  
des équipes**



**Renforcement de l'engagement  
des équipes**



Légende :



Sous-effet clairement confirmé



Sous-effet confirmé



Sous-effet plutôt confirmé



Sous-effet peu confirmé



Sous-effet pas du tout confirmé



## Nos clients témoignent



Mandaté pour accompagner la Ville d'Aubervilliers sur la définition d'une programmation pour la réhabilitation d'un site économique, Groupe SOS Consulting a produit un travail intéressant d'analyse des besoins des partenaires économiques et en identifiant différentes filières pertinentes pour le site en question. Les différentes propositions ont permis d'affiner la volonté politique et ainsi de valider un programme et une filière pour le devenir du site.



Nous avons confié au Groupe SOS Consulting un travail assez original mais surtout exigeant dont nous sommes très satisfaits des résultats

Groupe SOS Consulting a parfaitement répondu dans les délais impartis à nos besoins en méthodologie dans le cadre d'un projet de Mesure d'Impact effectué au sujet d'une formation proposée par Konexio. Ce projet a consisté à réaliser une expérimentation de Mesure d'Impact à partir des résultats issus d'un groupe de travail inter-entreprises.



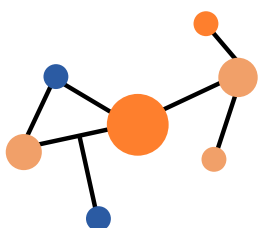
empowher

Un atelier dynamique, interactif et extrêmement instructif. Le format quiz était particulièrement réussi : à la fois ludique et challengeant, il a favorisé l'engagement de toutes.

L'intervenante a su animer la session avec professionnalisme et énergie, tout en maîtrisant parfaitement son sujet.



# Niveau d'atteinte des indicateurs en 2025



## NOS ENGAGEMENTS ENVERS NOTRE ECOSYSTEME :

Partager nos savoir-faire et rendre nos solutions et nos services accessibles au plus grand nombre

### Objectif poursuivi

**Permettre à toute structure, quels que soient ses moyens, d'avoir les connaissances et les outils pour son passage à l'action**

### Indicateurs et cible 2025

- **50%** des missions réalisées ont bénéficié d'une **politique tarifaire préférentielle**
- **10 prises de parole à des événements** (tables-rondes, keynote, sessions d'impact dating, Grand Quiz de la Mesure d'Impact Social, etc.)
- **50 personnes** (réponses uniques) ont bénéficié de nos outils sur la mesure d'impact social (questionnaire d'autodiagnostic, quizz, etc.) ou les pratiques inclusives

### Résultats 2025

- **23 missions sur 32** missions en cours ou clôturées sur 2025 (**soit 72%**) ont bénéficié d'une **politique tarifaire préférentielle**
- **12 prises de parole en 2025** (EFAP MBA, IEP Paris x2, Sommet de la mesure d'impact x3, Edhec, KISS, Événement Sport & Impact, FFCO, Sport et Citoyenneté, ICT ILO)
- **48 personnes** ont bénéficié de nos outils dans le cadre de formation délivrée gratuitement ou à prix cassé auprès d'étudiants ou d'entrepreneurs sociaux (10 entrepreneurs de la Saison circulaire 2025 de Pulse, 18 entrepreneuses de la cohorte 2025-26 du programme Boost'her avec Empow'her, 20 étudiants avec les masterclass EFAP et EDHEC) et **autour d'une centaine** de personnes ont bénéficié d'une sensibilisation générale à la MIS (grand quizz) à l'occasion des Journées réseau de l'ANEFA

## L'avis du Comité de mission

### Constats et recommandations

- **Des difficultés pour mobiliser des structures autour des outils d'autodiagnostic open source**, malgré des efforts importants en termes de communication et marketing
- Les **formats à animer en présentiel** sont à l'usage plus utiles et appréciés des personnes formées qu'ils s'agissent d'étudiants, d'entrepreneurs sociaux ou d'élus et salariés de réseaux associatifs.



*Sur la question de la diffusion de ses outils d'autodiagnostic, Groupe SOS Consulting avait fortement revu son objectif à la baisse après la première année de mise en œuvre de sa mission "à blanc". Cet exercice montre que l'objectif initial de 150 personnes était atteignable, notamment dans cette configuration nouvelle où vous utilisez ces outils comme support pour animer des sessions de sensibilisation en présentiel. Pour ce qui est de l'usage initialement visé, en ligne et en autonomie, force est de constater que ça ne fonctionne pas.*

*En ce qui concerne les prises de parole, les résultats dépassent là encore les objectifs, ce qui n'est pas anodin quand on les rapporte à la taille de l'équipe.*

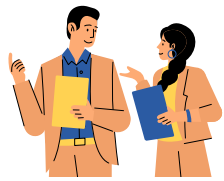
*Enfin, concernant la politique tarifaire préférentielle, la mission est pleinement remplie puisque les objectifs sont dépassés.*







# Niveau d'atteinte des indicateurs en 2025



## NOS ENGAGEMENTS ENVERS NOS COLLABORATEUR.RICES :

Garantir un environnement de travail inclusif et bienveillant

### Objectif poursuivi

**Fournir un cadre de travail** à nos collaborateur.rices pour leur permettre d'être pleinement acteur.rices de nos accompagnements et de la transition socio-écologique

### Indicateurs et cible 2025

- **+75%** des collaborateur.rices **satisfait.es ou très satisfait.es au travail**
- **+75%** des collaborateur.rices déclarent se sentir "**inclus.e, respecté.e et valorisé.e** au sein de l'équipe de Groupe SOS Consulting"
- Chaque collaborateur.rice a bénéficié d'au moins **18h d'actions de développement des compétences par an**

### Résultats 2025

- **80%** des collaborateur.rices **satisfait.es ou très satisfait.es au travail (baromètre social 2025)**
- **100%** des collaborateur.rices déclarent se sentir "**inclus.e, respecté.e et valorisé.e** au sein de l'équipe de Groupe SOS Consulting" (réponses : 63% tout à fait d'accord et 37% plutôt d'accord)
- **18,2 h d'actions de développement de compétence par collaborateur en 2025**



## L'avis du Comité de mission



*Les résultats sont atteints et largement dépassés en ce qui concerne les engagements de Groupe SOS Consulting vis-à-vis de ses collaborateurs. Vous nous avez signalé un départ dans l'équipe cette année. Cela peut sembler beaucoup par rapport à la taille de l'équipe, mais pour le monde du conseil c'est peu. Et en miroir, l'ancienneté de l'équipe, notamment des profils les plus seniors, doit être soulignée et dit aussi quelque chose de la satisfaction et du sens que vous devez trouver au travail.*





# Nos réalisations 2025



Visite du CRF de Villiers-sur-Marne



Visite du foyer de vie Camille Claudel

## Satisfaction au travail

Synthèse de l'indicateur de référence

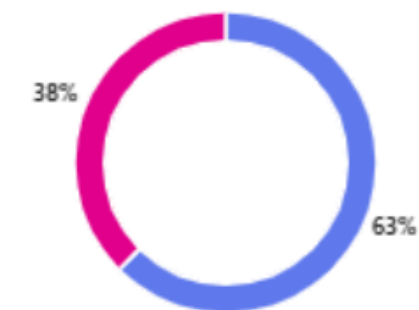


Focus sur l'indicateur de référence

Equipe	Signaux faibles	Entreprise	Benchmark
Note	$\Delta$ (note équipe - note signaux faibles)	$\Delta$ (note équipe - note entreprise)	$\Delta$ (note équipe - note benchmark)
Satisfaction au travail	7.2	N/A	+0.9
			+1

Je me sens inclus(e), respecté(e) et valorisé(e) au sein de l'équipe de Groupe SOS Consulting.

- Tout à fait d'accord 5
- Plutôt d'accord 3
- Plutôt pas d'accord 0
- Pas du tout d'accord 0





# Nos impacts saillants sur nos collaborateur.rices

3 GRANDES FAMILLES D'EFFETS, DÉCLINÉES EN 14 SOUS-EFFETS



## Le renforcement du bien-être psychosocial des consultant.es

- Sentiment d'inclusion ✓
- Sentiment d'appartenance ✓
- Sentiment de fierté de l'équipe ✓
- Sentiment d'utilité ✓
- Renforcement de l'estime de soi ✓



## Le développement d'opportunités pour les consultant.es

- Renforcement des connaissances sectorielles ✓
- Renforcement des compétences interpersonnelles ✓
- Renforcement des compétences techniques ✓
- Renforcement du réseau professionnel ✓
- Amélioration de l'autonomie financière ✓



## Le renforcement de la contribution personnelle des consultant.es à la transition socio-écologique

- Renforcement des connaissances relatives aux enjeux de la transition ✓
- Renforcement des compétences utiles à la transition ✓
- Renforcement du degré de maturité quant aux enjeux de la transition ✓
- Renforcement du niveau d'engagement personnel sur la transition ✓



Sous-effet clairement confirmé



Sous-effet confirmé



Sous-effet plutôt confirmé



Sous-effet peu confirmé



Sous-effet pas du tout confirmé



# Niveau d'atteinte des indicateurs en 2025



## NOS ENGAGEMENTS TRANSVERSES :

Être exemplaire dans nos propres pratiques RSE

### Objectif poursuivi

**Améliorer en continu nos processus** pour réaliser nos missions de conseil de manière responsable

### Indicateurs et cible 2025

- Obtenir la **certification B-Corp**
- **1 mesure d'impact social** de Groupe SOS Consulting réalisée **biennalement**

### Résultats 2025



- Nous avons obtenu notre **certification B-Corp en 2025** avec un score global particulièrement élevé de **134,2**
- La première mesure d'impact social a été réalisée fin 2023 / début 2024 et a fait l'objet d'une communication sur LinkedIn et une diffusion sur notre site internet. **Notre deuxième mesure d'impact a été réalisée sur la période fin 2025/début 2026 et est publiée sur notre site internet.**



## L'avis du Comité de mission



La certification B-Corp de Groupe SOS Consulting et le score obtenu sont tout à fait remarquables et sont un signe tangible de l'intentionnalité d'impact du cabinet et de la cohérence recherchée dans le déploiement de ses activités. Viser la recertification en 2028 est un objectif ambitieux, compte tenu de la modification des critères d'évaluation du B-Impact assessment.





# Nos réalisations 2025



Nous nous sommes engagés dans une démarche de **mesure d'impact récurrente de nos activités conseil**. Après notre première étude d'impact réalisée fin 2023, nous sommes en cours de finalisation de notre **seconde étude d'impact** pour laquelle nous avons interrogés une dizaine de nos clients et anciens clients, ainsi que tous nos collaborateurs. Comme lors de la première fois, nous rendrons publiques les conclusions de notre étude d'impact afin d'améliorer en continu nos activités et d'en rendre compte vis-à-vis de notre écosystème. Nous continuerons de mener cet exercice à un rythme biennal.

## Le référentiel d'impact de Groupe SOS Consulting (version simplifiée)

### NOS PARTIES PRENANTES



Collaborateur.rices de Groupe SOS Consulting



Structures de l'ESS



Entreprises



Collectivités publiques

### LES EFFETS RECHERCHÉS SUR NOS PARTIES PRENANTES



Donner aux collaborateur.rices les clés pour évoluer dans un **cadre favorable à la production d'un travail de qualité et porteur de sens**



Donner aux structures de l'ESS les clés pour **développer leur activité**



Donner aux entreprises les clés pour **s'engager en faveur de la transition socio-écologique**




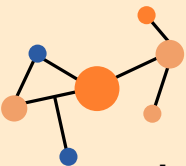


Donner aux collectivités publiques les clés pour **comprendre et répondre aux demandes de leurs administré.es**

### L'IMPACT GLOBAL DE GROUPE SOS CONSULTING



Rendre **accessibles nos expertises et celles du Groupe SOS** aux acteurs privés, publics et de l'ESS dans le but d'**agir pour une société juste et durable**.

# Nos objectifs statutaires pour 2026

ENGAGEMENTS	RESULTATS	INDICATEURS ET OBJECTIFS VISES POUR 2026
 <p><b>Envers nos clients</b></p>	<p>Apporter des expertises sur-mesure aux acteurs privés, publics et de l'ESS dans le champ de la transition socio-écologique pour qu'ils puissent passer à l'action</p>	<ul style="list-style-type: none"> <li>• Une <b>satisfaction moyenne</b> de nos clients de <b>4,5/5</b></li> <li>• <b>5 partenariats avec des expert.es</b> dans le cadre de nos missions</li> <li>• <b>100%</b> des missions de stratégie RSE ou de mesure d'impact social comportent des <b>solutions pour la mise en œuvre des recommandations</b></li> <li>• <b>30% des missions clôturées donnent lieu à un rendez-vous de suivi</b> avec le client 6 mois après</li> </ul>
 <p><b>Envers notre écosystème</b></p>	<p>Partager nos savoir-faire et rendre nos solutions et nos services accessibles au plus grand nombre</p>	<ul style="list-style-type: none"> <li>• <b>50%</b> des missions réalisées ont bénéficié d'une <b>politique tarifaire préférentielle</b></li> <li>• <b>10 prises de parole à des événements</b> (tables-rondes, keynote, sessions d'impact dating, Grand Quiz de la Mesure d'Impact Social, etc.)</li> <li>• <b>50 personnes</b> ont bénéficié de nos <b>outils</b> sur la mesure d'impact social (questionnaire d'autodiagnostic, quizz, etc.) ou les pratiques inclusives</li> </ul>
 <p><b>Envers nos collaborateur.rice.s</b></p>	<p>Garantir un environnement de travail inclusif et bienveillant</p>	<ul style="list-style-type: none"> <li>• <b>+75%</b> des collaborateur.rices <b>satisfait.es ou très satisfait.es au travail</b></li> <li>• <b>+75%</b> des collaborateur.rices déclarent se sentir "<b>inclus.e, respecté.e et valorisé.e</b> au sein de l'équipe de Groupe SOS Consulting"</li> <li>• Chaque collaborateur.rice a bénéficié d'au moins <b>18h d'actions de développement des compétences par an</b> (vs 17h en 2022, 18h en 2023, 21h en 2024 et 18h en 2025)</li> </ul>
 <p><b>Transverses</b></p>	<p>Etre exemplaire dans nos propres pratiques RSE</p>	<ul style="list-style-type: none"> <li>• Viser la re-certification <b>B-Corp en 2028</b></li> <li>• Communiquer sur notre <b>mesure d'impact social</b> publiée début 2026 portant sur la période 2024-2025</li> </ul>

