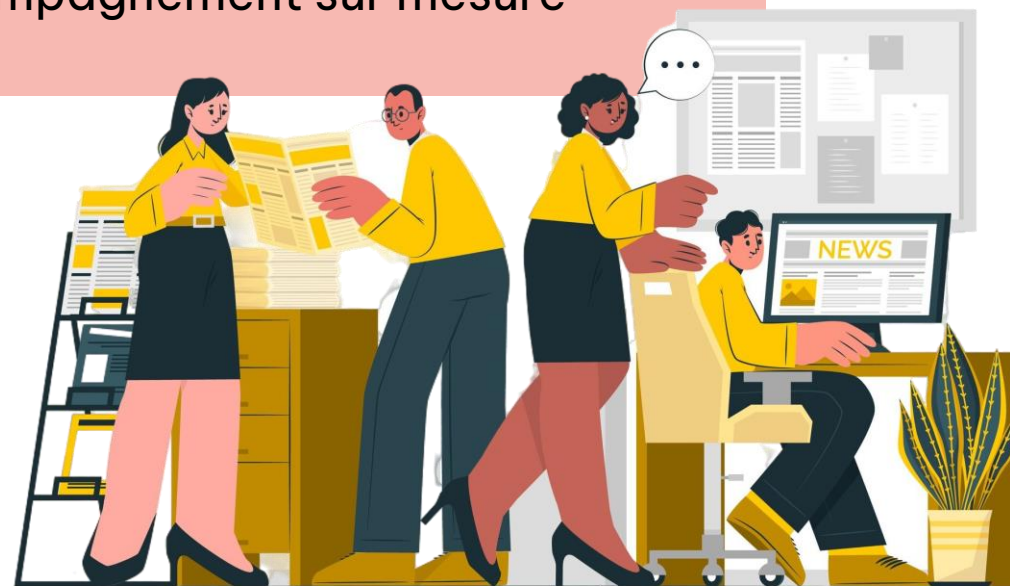


Equité, Diversités & Inclusion

Notre offre d'accompagnement sur mesure



Équité, diversité et inclusion au travail : Pourquoi s'en saisir ?



Anticiper la législation

Se protéger du risque juridique et des conséquences financières et d'image qui pourraient en découler



Affirmer son engagement social

Promouvoir une conduite sociale plus responsable et **renforcer** ses externalités sociales positives



Attirer des talents et donner du sens à vos collaborateur·rices

S'ouvrir à de nouveaux viviers de talents dans un contexte très concurrentiel et prévenir la démotivation des catégories de salarié·e·s sous représenté·e·s



Encourager l'innovation

Anticiper et répondre aux attentes de consommateur·rices issu·e·s de milieux diversifiés



Renforcer son image et sa marque employeur

Envoyer un message fort sur le positionnement de son organisation auprès des talents, des consommateur·rices et des partenaires



Renforcer sa performance économique

Innover, s'ouvrir à de nouveaux marchés, **développer** des stratégies marketing avancées, etc.



Nos briques d'accompagnement (1/2)



Sensibilisation



Diagnostic & Benchmark



Feuille de route stratégique



VOS ENJEUX

*Vous commencez tout juste à vous saisir du sujet et n'avez pas encore de **portage** des enjeux D&I en interne ?*

*Vous souhaitez identifier les **axes D&I prioritaires** dans votre organisation et dans votre secteur ?*

*Votre organisation est implantée dans plusieurs pays et vous souhaitez connaître les **spécificités culturelles et réglementaires** en matière de D&I pour développer une stratégie groupe adaptée ?*

*Vous souhaitez **définir une stratégie** pour répondre à vos enjeux D&I prioritaires ?*

NOS RÉPONSES

✓ **Session de sensibilisation inspirantes** pour diffuser les sujets D&I dans votre organisation et embarquer vos collaborateur·rices

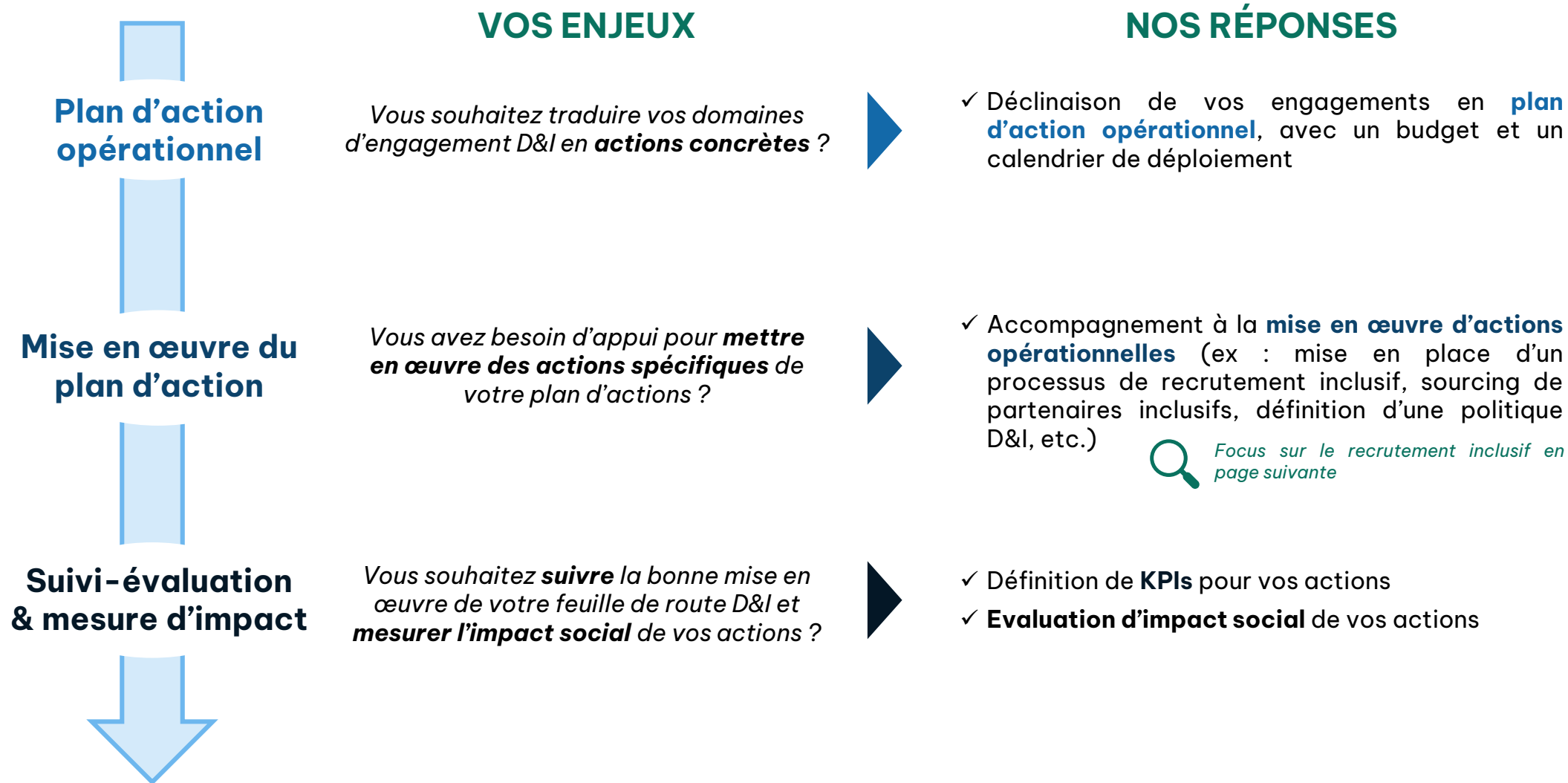
✓ **Diagnostic** quantitatif et qualitatif de votre situation D&I pour mettre en lumière les enjeux prioritaires de votre organisation

✓ **Benchmark** d'initiatives D&I inspirantes dans votre secteur d'activité

✓ **Benchmark** des spécificités, du cadre réglementaire et des principales obligations employeurs sur la D&I en France et à l'international

✓ **Accompagnement à l'élaboration d'une feuille de route stratégique** claire spécifiant les domaines d'engagement D&I prioritaires pour votre organisation

Nos briques d'accompagnement (2/2)



Focus sur le recrutement inclusif

VOS ENJEUX

#Recrutement

Vous ne recevez **pas assez de candidatures** ? Vos métiers ne sont pas attractifs ?

Vous constatez un manque de **diversité au sein de vos équipes** ?
(plus de femmes à des postes d'hommes, plus de seniors etc)

#Sensibilisation

Vos équipes ou vos clients ont des difficultés à communiquer avec des personnes parfois **discriminées à l'embauche** ? Ils ont peur d'être maladroit ou de stigmatiser ?

(Des jeunes sans expérience, des personnes en situation de handicap, des seniors, des parents isolés etc.)

#Formation

Vos équipes doivent être formées pour **mieux recruter, en évaluant les candidatures sans discriminer** ?

Vous souhaitez **homogénéiser** vos processus de recrutement pour éviter tout risque **financier, réputationnel et légal** et développer les **compétences** de vos équipes ?

NOS RÉPONSES



- ✓ Nous vous **connectons à un vivier de candidatures** inexploité.
- ✓ Nous organisons pour vous des **Job Dating sans CV**, avec des candidatures préqualifiées. L'occasion pour vos équipes de tester le recrutement sans CV en étant accompagnées.



- ✓ Nous **sensibilisons et formons** vos équipes à recruter autrement, de façon plus inclusive : *(Quiz, Serious Game, Webinaire ou conférence, formations en présentiel ou en ligne)*
- ✓ Nous accompagnons vos équipes dans la réponse **aux Clauses Sociales d'insertion** et le suivi de leur impact.



- ✓ Nous formons les équipes à **adapter leurs processus de recrutement**, leurs outils et leurs indicateurs en fonction de leurs contraintes. Nos formations sont certifiées **Qualiopi** et dispensées par d'anciens recruteurs.

Nos parcours d'accompagnement « sur mesure »

De la prise de conscience à l'action, de la définition d'une stratégie D&I à l'évaluation des impacts générés par les actions mises en place, Groupe SOS Consulting et Plateforme i vous proposent un **accompagnement sur mesure**, afin de **booster les engagements** de votre organisation sur ces enjeux

Parcours Beginners

Nous vous accompagnons pour vous sensibiliser, vous inspirer et diffuser les enjeux D&I dans votre organisation, à travers :

- ✓ **1 séminaire** de sensibilisation avec vos équipes, articulé autour de keynotes inspirantes, d'un serious game et de sessions d'échange
- ✓ **1 veille** sur les bonnes pratiques D&I dans votre secteur d'activité ou au-delà

Parcours Insiders

Nous vous accompagnons pour réaliser un diagnostic D&I au-delà des obligations réglementaires, en questionnant et explorant les enjeux au sein de votre organisation :

- ✓ **1 benchmark** du cadre réglementaire sur les enjeux D&I, avec un rappel des principales obligations employeurs
- ✓ **1 benchmark** d'initiatives inspirantes pour prendre de la hauteur
- ✓ **1 diagnostic** quantitatif et qualitatif de votre situation D&I, pour mettre en lumière vos enjeux prioritaires
- ✓ **1 feuille de route stratégique** formalisant vos domaines d'engagement D&I prioritaires

Parcours Engagés

Nous vous accompagnons à mettre en œuvre une feuille de route D&I autour d'engagements et d'actions concrètes :

- ✓ **1 diagnostic** quantitatif et qualitatif de votre situation D&I, pour mettre en lumière vos enjeux prioritaires
- ✓ **1 feuille de route stratégique** indiquant vos domaines d'engagement D&I prioritaires, déclinés en objectifs stratégiques et en actions opérationnelles (plan d'actions)
- ✓ **1 calendrier** et **1 budget**
- ✓ **1 accompagnement** à la mise en œuvre du plan d'actions

Notre expertise pour vous accompagner dans vos engagements Équité, Diversités et Inclusion

Une offre d'accompagnement inédite pour les entreprises, associations et institutions publiques désireuses de faire de leur engagement Équité, Diversités & Inclusion un **facteur de changement durable et d'innovation**



plateforme i
INCLUSION • INNOVATION • IMPACT
| GROUPE SOS |

Plateforme i est une association qui développe depuis plus de 10 ans des actions pour répondre aux défis de l'inclusion dans l'emploi.

Nos équipes mettent leur expertise au service des entreprises qui souhaitent faire du recrutement inclusif et accompagner des jeunes en situation de décrochage scolaire ou éloignés de l'emploi, des adultes en parcours d'insertion ainsi que les professionnels de l'insertion.

CONSULTING
GroupeSOS



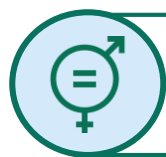
Groupe SOS Consulting est l'activité de conseil à impact du Groupe SOS. En s'appuyant sur l'ensemble des expertises développées depuis la création du Groupe SOS, Groupe SOS Consulting œuvre à créer un futur désirable pour toutes et tous, en accompagnant les entreprises privées, les institutions publiques et les structures de l'économie sociale et solidaire dans tous les domaines de l'innovation sociale.

Le Groupe SOS, un écosystème engagé sur les Diversités et l'Inclusion

GroupeSOS
Entreprendre au profit de tous

Fondé en 1984, le Groupe SOS est un **groupe associatif**, acteur majeur de la cohésion sociale en France et dans le monde. **Plus grand groupe de l'économie sociale et solidaire (ESS)** en Europe, il regroupe 750 établissements et services, associations et entreprises sociales, qui entreprennent **au profit des personnes en situation de vulnérabilité, des générations futures et des territoires.**

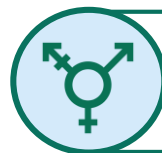
Le Groupe SOS a développé **une réelle expertise sur les sujets sociaux et sociétaux**, qui sera mise à profit tout au long de notre accompagnement. Selon vos priorités et le plan d'action défini, nous aurons la possibilité de faire **intervenir des experts issus du terrain** pour des témoignages ou de la sensibilisation, ou d'organiser des **visites au sein d'établissements ou associations.**



Egalité de genre



Handicap



Communauté LGBT+



Interculturalité

Action Emploi
Réfugiés
#talentconnected



Intergénérationnel



Notre équipe et nos expert·e·s mobilisables

Equipe conseil



Camille HARTMANN

Manager chez Groupe SOS Consulting,
Référente D&I



Juliette MONTOCCHIO

Consultante Senior chez Groupe SOS
Consulting, Référente Genre



Pascaline CLEMENT

Responsable des opérations RH chez
Plateforme i, Experte en recrutement
inclusif

Expert·e·s thématiques



Miren BENGEO

Directrice de la Chaîne du Bonheur,
Présidente du Comité National ONU
Femmes France et ancienne directrice de
la Fondation Chanel



Dr. Anissa DJABI

Enseignante-chercheuse en gestion des
ressources humaines et management,
spécialisée dans la non-discrimination,
l'égalité et la diversité au travail



Hamid ALLOUACHE

Danseur, Référent Handicap et Diversités,
Ancien régisseur de la danse à l'Opéra de
Paris

Nos références

diptyque
paris

Analyse sectorielle et géographique des enjeux D&I et recommandations pour construire une stratégie Diversités et Inclusion (2022-2023)

ba&sh

Revue stratégique de la feuille de route Diversités et Inclusion et déclinaison en plan d'actions et plan de communication (2021-2022)

MERCI+

Sensibilisation des équipes pour faciliter l'intégration d'hommes dans des métiers traditionnellement féminins (2022-2023)



BIG MAMMA

Diversification du sourcing, visite de poste et entretiens sans CV pour faire face à la pénurie de candidatures (2021-2023)

IMPACT
TANK

Contribution au groupe de travail « Diversité des origines en entreprise », élaboration d'un référentiel commun d'indicateurs d'impact (2023-2024)

Group
YOUR JOB, OUR WORK

Accompagnement à l'outillage des équipes pour empêcher toute forme de discrimination à l'embauche (2024)

GroupeSOS
Solidarités

Etude de diagnostic sur l'insertion socioprofessionnelle des personnes réfugiées en régions Ile-de-France et PACA (2022-2023)

aFDas AKTO
L'humain au cœur des services

Création d'un outil d'autodiagnostic pour identifier le niveau de maturité des entreprises en matière de recrutement et d'une boîte à outils pour transformer les pratiques de recrutement des TPE PME. (2023-2024)

GROUPE
Casino

Formation des équipes au recrutement sans CV (2021-2024)

TF1

Accompagnement à la communication responsable de TF1 (2019)

Exemples de réalisations

BONNES PRATIQUES

Objectifs de l'initiative : Lutter contre les préjugés raciaux dans le commerce de détail et fournir une représentation authentique de la diversité au Canada.

Cibles : Clients

Description de l'initiative : Après une campagne de sensibilisation, L'Oréal Paris a lancé une nouvelle gamme de produits cosmétiques destinée à représenter la diversité raciale et ethnique.

Nom de l'initiative : "Quelque chose de beau pour toi"

Nom de l'organisation : Sephora Canada

Filier D&I : Diversité culturelle

Cas d'étude n°1 : Que retenir ?

Engagements clés

Une best practice inspirante : L'Ethic Day

3023 Groupe SOS Consulting - Document confidentiel

Etudes de cas de pratiques inspirantes

Les pays d'intervention de Ditypique – LGBTQ+

Globalment, les personnes LGBTQ+ font partie des groupes sociaux les moins protégés contre la discrimination sur le lieu de travail. Trois des sept pays (Chine, Hong Kong, Corée) ne disposent d'aucune réglementation antidiscriminatoire sur ce sujet.

Les pays d'intervention de Ditypique – Cadre Juridique sur les enjeux D&I

Cartes pays se sont dotés d'institutions qui incluent des plaintes des personnes victimes de discrimination, fournissent des conseils juridiques et publient des études de recherche.

Obligations de l'employeur (non exhaustif)

	France	Allemagne	Et. Unis	Inde	Corée	Chine	Hong Kong
Existence d'un organe pour lutter contre la discrimination au travail	Oui	Oui	Oui	Oui	Oui	Oui	Oui
Intégration de l'orientation sexuelle dans la liste des critères de discrimination légaux	Oui	Oui	Oui	Oui	Oui	Oui	Oui
Existence de recours juridiques efficaces contre la discrimination sur le lieu de travail	Oui	Oui	Oui	Oui	Oui	Oui (partiel)	Oui (partiel + harcèlement)
Obligation de créer et de publier des procédures de diversité des employés	Oui (partiel et harcèlement)	Oui (partiel et harcèlement)	Oui (partiel et harcèlement)	Oui (partiel et harcèlement)	Oui (partiel et harcèlement)	Oui (partiel et harcèlement)	Oui (partiel et harcèlement)
Existence d'un label/certification national sur les pratiques de diversité et d'inclusion	Oui (Charte des Alliances)	Oui (Charte des Valeurs)	Oui	Oui	Oui	Oui	Oui

3023 Groupe SOS Consulting - Document confidentiel

Analyse des enjeux et cadres réglementaires D&I dans 7 pays

ENSEIGNEMENTS TRANSVERSES - ÉTAT DES LIEUX DES ENJEUX D&I

Dimension externe : Analyse des relations fournisseurs

Répartition géographique de la production par région en 2021

Europe 23%, Asie 62%, Chine & Inde 15%

ÉTAT DES LIEUX DES ENJEUX D&I CHEZ BASH

Analyse de la perception des collaborateurs

Sur une échelle de 1 à 5, bas niveau de la diversité à l'égard des femmes-hommes :

	1	2	3	4	5
France	3,7%	5,7%	14,2%	21,1%	55,3%
Inde	0%	0%	4,7%	1,2%	93,1%
Inde	4,0%	6,4%	10,7%	14,9%	63,0%
Inde	14,3%	0%	0%	42,9%	42,9%

Sur une échelle de 1 à 5, bas niveau de la diversité dans la culture et la religion :

	1	2	3	4	5
France	6,0%	1,4%	12,0%	20,1%	58,5%
Inde	0%	0%	2,0%	1,1%	96,9%
Inde	10,0%	11,8%	9,4%	20,1%	50,7%
Inde	10,0%	0%	4,9%	19,7%	65,4%

3023 Groupe SOS Consulting - Document confidentiel

Analyse des enjeux D&I interne et externe de l'organisation

ACTION FLAGSHIP N°4 : Développer une politique de sizing inclusive pour les collections de prêt-à-porter

Objectifs :

- Être reconnu aux attentes de la clientèle en matière de taille (sizing inclusif), notamment en termes de formes (longueur des manches, de chos de buste (direction multiculturelles), etc.)
- Proposer et développer de nouvelles tailles en réponse aux besoins de clientèle
- Être à la pointe des nouvelles tendances en France et International
- S'aligner sur les pratiques de sizing inclusif portées par d'autres grandes marques de mode

Parties prenantes

Parties prenantes	Impact	Intérêt
Clientèle	Direct	Élevé
Marketing	Indirect	Moyen
Chaîne produit	Direct	Moyen
Clientèle	Direct	Moyen

Moyens et ressources mobilisés

- Étude de marché et de distribution des collections basées
- Étude de marché et de distribution des collections basées
- Étude de marché et de distribution des collections basées

Indicateurs de suivi (KPIs)

- Participation des nouvelles tailles aux ventes
- Participation des nouvelles tailles aux ventes
- Participation des nouvelles tailles aux ventes

3023 Groupe SOS Consulting - Document confidentiel

Extraits de plan d'actions D&I

Exemples de réalisations



Job dating sans CV



Serious Game : Engagé ! Le jeu du recrutement inclusif

Poste :	Technicien Support Bilingue Anglais F/H	Candidat 1	NOM	Prénom
		Total points	0	

Compétence	Question / Mise en situation	Réponses attendues
Motivation	Qu'avez-vous retenu du poste ?	<ul style="list-style-type: none"> * A retenu partiellement les missions mais pas le contexte * A retenu les missions mais pas les enjeux * A retenu les missions et partiellement les enjeux * A retenu les missions et totalement les enjeux * A retenu les missions, les enjeux et le contexte
Mise en situation :		Notez la réponse du candidat

AKTO

Fiche pratique – Offre d'emploi
Créer une offre d'emploi non-discriminante

Objectifs

- ✓ Pouvoir contrôler une offre d'emploi pour s'assurer qu'elle est non-discriminante.
- ✓ Faciliter la rédaction ou la mise à jour d'offres d'emploi précises, qui suscitent des candidatures adaptées aux besoins.

Impact

🔍 Encourage toute personne qualifiée pour le poste à se sentir légitime à postuler, en favorisant un environnement accueillant et ouvert à la diversité.

Des outils sur mesure pour recruter de façon inclusive



Formation au recrutement inclusif

Contactez-nous

102 rue Amelot
75011 Paris
France

✉ xuan-dai.veret@groupe-sos.org
06 95 71 90 68
pascaline.clement@plateforme-i.fr
06 31 53 08 45

🌐 <https://consulting.groupe-sos.org>
<https://www.plateforme-i.fr>



Groupe SOS Consulting
Plateforme i

