

Nos offres d'accompagnement sur la mesure d'impact social

Mars 2024

Groupe SOS Consulting : le cabinet de conseil transversal du GROUPE SOS

Groupe SOS Consulting est l'activité de conseil transverse du Groupe SOS. En s'appuyant sur l'ensemble des expertises développées depuis la création du Groupe SOS en 1984, Groupe SOS Consulting œuvre à créer un futur désirable pour tous en accompagnant les entreprises privées, les institutions publiques et les structures de l'économie sociale et solidaire (ESS) dans tous les domaines de l'innovation sociale.

Quelques chiffres clés



10 consultant.e.s de métier &
80 expert.e.s mobilisés



+ 100 missions réalisées
depuis 2018

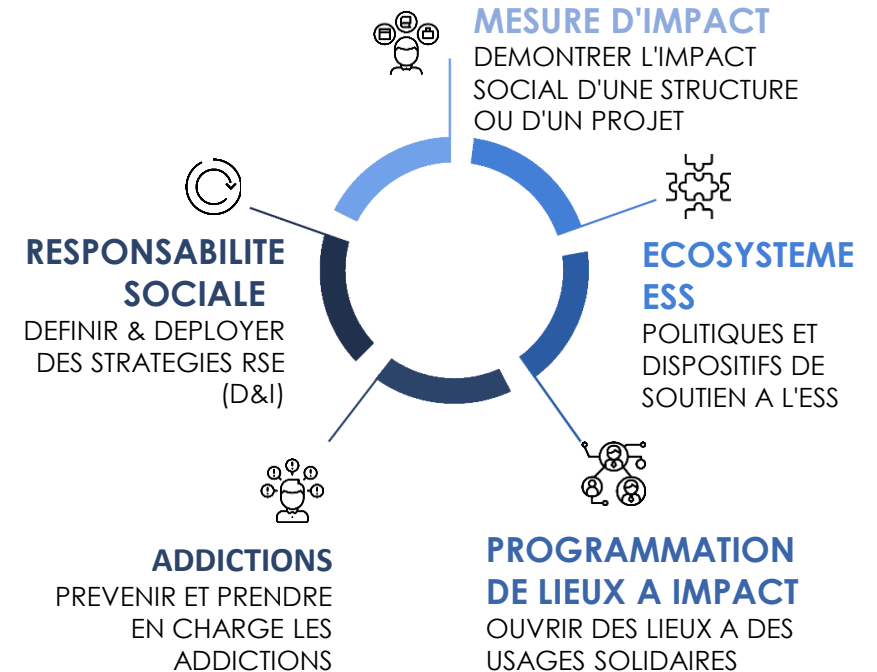


Chiffre d'affaires de 1,2 M€
en 2022

Notre approche

- **La capitalisation et diffusion des savoir-faire créés au sein du Groupe SOS**, premier groupement de l'économie sociale et solidaire en Europe
- **La mobilisation des expert.e.s métier et salarié.e.s du Groupe SOS**, issus des 10 secteurs d'activité et 600 structures
- **A travers une approche conseil structurée et performante**

Nos domaines d'expertise



La mesure d'impact : pourquoi s'y intéresser ?

Définition

Mesurer son impact, c'est chercher à quantifier les effets imputables à son action sur ses parties prenantes

Enjeux

L'évaluation d'impact est une **question cruciale pour les entreprises à missions et structures de l'ESS**

1. La raison d'être de ces organisations tient à leur **mission sociale** et donc à l'**impact social** qu'elles génèrent
2. Ces organisations sont redevables de leur impact social envers :
 - Leurs bénéficiaires et clients
 - Leurs employés
 - Leurs partenaires et financeurs
 - La puissance publique
3. L'impact social justifie certains avantages fiscaux, matériels et symboliques

Pour quoi faire une mesure d'impact social ?

POUR PROUVER

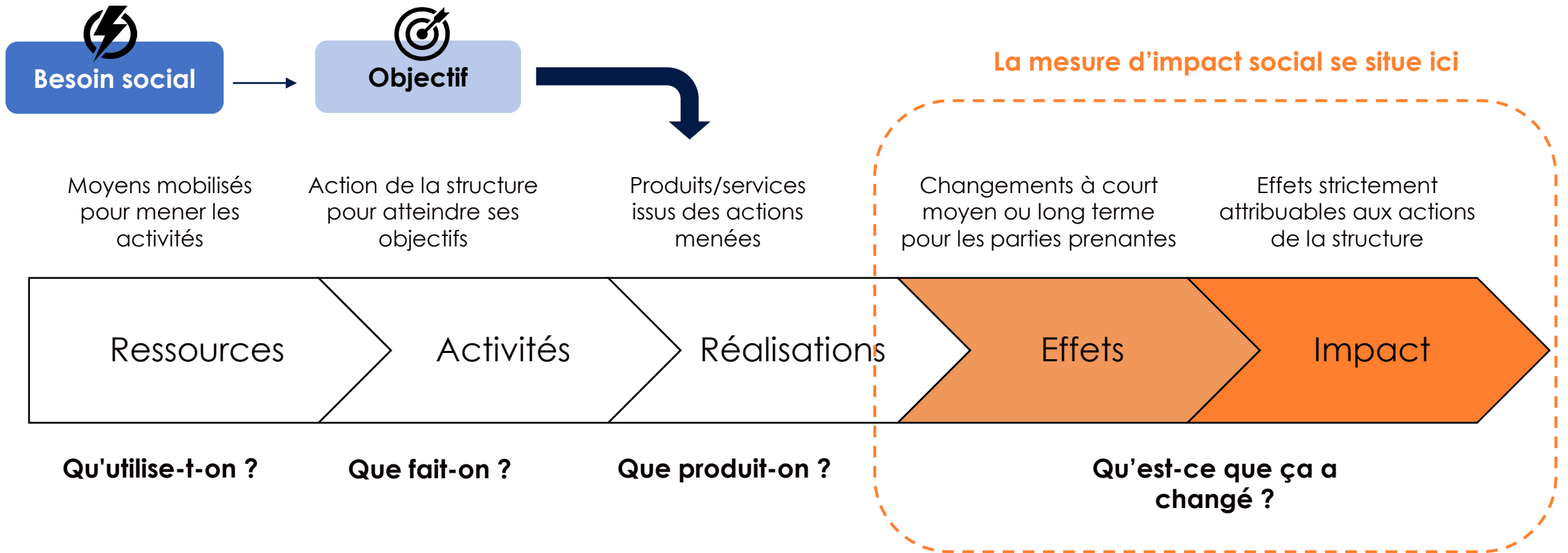
- Rendre des comptes (à un partenaire financier)
- Convaincre (un futur partenaire financier ou opérationnel)
- Préparer un essaimage / changement d'échelle
- Nourrir un plaidoyer (auprès des institutions)
- Contribuer à la recherche en sciences sociales

POUR S'AMÉLIORER

- Se doter d'un outil de pilotage et de prise de décision stratégique
- Donner la parole aux personnes concernées
- Motiver les acteurs engagés (bénévoles, salariés)
- Comprendre les éventuels blocages
- Recruter des bénéficiaires

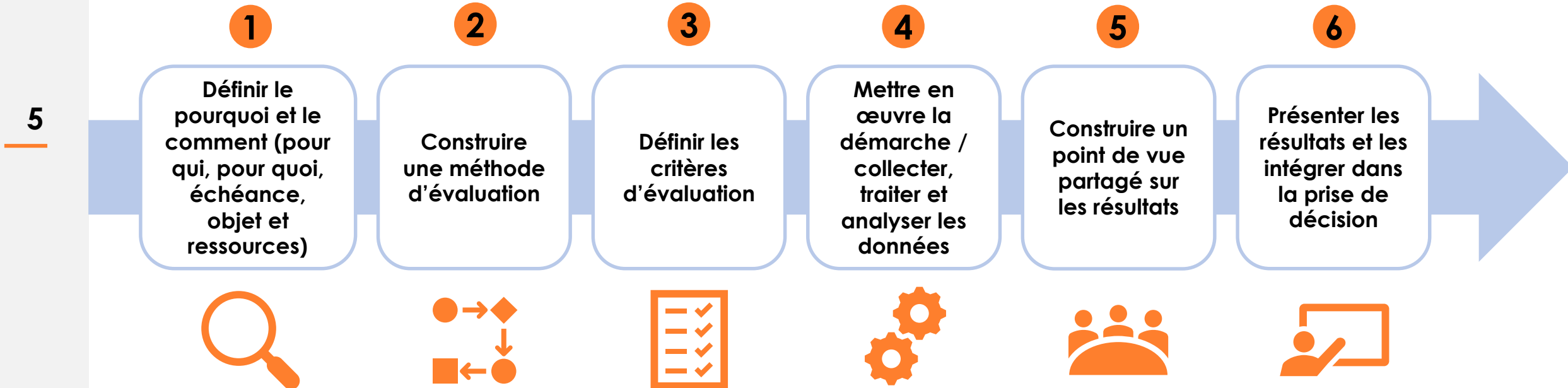
La mesure d'impact : de quoi parle-t-on ?

4



La mesure d'impact : quelles étapes-clé ?

La mesure d'impact est une démarche hypothéico-déductive : on pose les hypothèses de départ sur les impacts attendus et la manière de les générer, puis on met en place un dispositif de collecte de données qui permet de valider ou d'invalidier les hypothèses initiales / de mesurer l'écart entre la manière dont on pensait a priori que les choses fonctionnaient et la réalité.



Nos axes d'accompagnement

En fonction de **votre niveau d'avancement** sur la mesure d'impact, nous proposons **différents axes d'accompagnement** :

Votre objectif

Nos axes d'accompagnement

Nos références-projet

1

Initier vos équipes à la mesure d'impact et les doter de repères méthodologiques

Sessions d'initiation et de formation à la mesure d'impact



6

2

Démontrer l'impact d'un programme spécifique en se dotant d'une expertise et d'un **avis indépendant**

Cadrage, mise en œuvre et restitution d'une étude d'impact indépendante



3

Structurer votre démarche de mesure d'impact à l'échelle de votre structure en posant un cadre d'évaluation, des outils et des indicateurs

Diagnostic flash de vos pratiques d'évaluation + Paramétrage d'un dispositif de suivi-évaluation d'impact adapté à vos objectifs et besoins

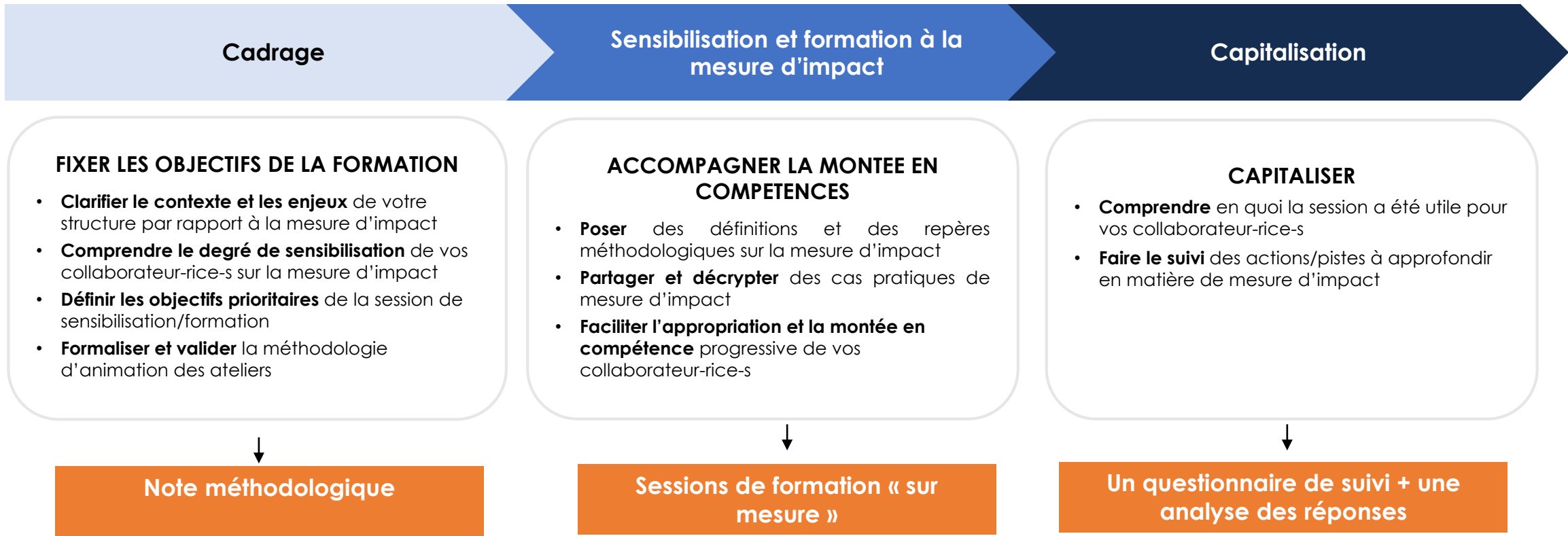


4

Challenger votre cadre d'évaluation d'impact actuel, et diffuser une culture de mesure d'impact **pérenne** en embarquant et en outillant vos collaborateurs

Diagnostic de vos pratiques d'évaluation, revue stratégique de votre référentiel d'impacts, appui à la structuration d'une communauté d'impact et d'un plan d'action (outillage, formation, hotline, etc.)





Budget entre **5 000€ et 15 000k€ HT** (sur devis en fonction du nombre et durée des sessions, du nombre de collaborateur-ric-e-s)



Animation de Master class et table-rondes pour l'Impact Tank

Nous contribuons aux événements et groupes de travail organisés par l'Impact Tank en animant des master-class et facilitant des table-rondes sur la mesure d'impact à destination de publics experts et non-experts.



Animation de différentes Master class et webinaires sur la mesure d'impact social

En présentiel et distanciel

Méthodologie d'animation

Objectifs de l'atelier n°1

- Présenter la démarche IMA (par l'AFM/AFMIO) sur le recrutement inclusif : contexte, objectifs et les résultats attendus.
- Rappeler ce qu'est le **recrutement inclusif** : repasser les **définitions et concepts** utilisés, ainsi que les grands principes directeurs.
- Recenser les **problèmes et défis** que rencontrent les employeurs aux différentes étapes du processus de recrutement.
- Mesurer le niveau de sensibilisation des employeurs à l'impact du recrutement inclusif.
- Identifier les leviers de motivation des employeurs à mettre en œuvre des actions de recrutement inclusif.

Vue d'ensemble de l'atelier n°1

MODALITÉS PRATIQUES

- Durée : 4 heures
- Format : En présentiel
- Lieu : ATELIER, 47, Rue de la Victoire 75009 Paris
- Participants : 3 facilitateurs de Groupe SOS Consulting et Plateforme I, 4 (H) membres de l'AFM/AFMIO, 2 membres de l'AFMIO, 12 représentants des entreprises adhérentes

Séquence n°2 : SENSIBILISER

MODALITÉS

- Durée : 90 minutes
- Format : Présentiel ou sous...

OBJECTIFS DE LA SÉQUENCE

- Favoriser la prise de conscience des enjeux de l'inclusion appliquée au recrutement à travers des mises en situation
- Rappeler ce qu'est le **recrutement inclusif** : repasser les **définitions et concepts** utilisés
- Illustrer par des **exemples concrets** de pratiques d'un recrutement efficace, non discriminatoire et inclusif.

ETAPES

DEROULE

- A partir de 09h : Accueil des participants
- 9h : INTRODUCTION
 - 5 : Présentation du contexte et des objectifs du focus group
 - 5 : Présentation de l'équipe d'animation et des objectifs de l'atelier
 - 20 : Tour des participants et bienvenue
- 9h30 à 11h : SENSIBILISER
 - 40 : Serious Game sur le recrutement inclusif (jeu vidéo)
 - 10 : Atelier case "Qu'est-ce que le recrutement inclusif ? Définition des concepts et illustration par des exemples"
 - 20 : Questions & Réponses avec les participants
- 11h : Pause
- 11h15 - 12h45 : OBSERVER
 - 30 : Débat mouvant : Pourquoi devenir un recruteur inclusif ?
 - 40 : Analyse de pratique : Identification des freins/difficultés tout au long du processus de recrutement
- 12h45-13h : CLOTURE
 - 3 : Synthèse des discussions menées
 - 10 : Retour des participants sur l'atelier
 - 2 : Présentation des prochaines étapes et échéances
- 13h : FIN

recrutement inclusif (45) : motif qui consiste à se mettre dans la peau d'un recruteur inclusif, à travers son environnement et ses interlocuteurs internes de l'entité à travers 3 ou 2 étapes de processus de recrutement et ainsi aptes pour développer l'inclusion.

et-ce-que le recrutement inclusif ? par Fascaline (10) + et par tra de : de l'« Diversité », « Inclusion », « Équité », « Non-discrimination » et « Égalité » des concepts d'entreprises ayant déjà mis en place des mesures inclusives

des participants (20) : partage de bonnes pratiques avec les participants

Support d'animation apportant des apports théoriques et des exemples de cas pratiques

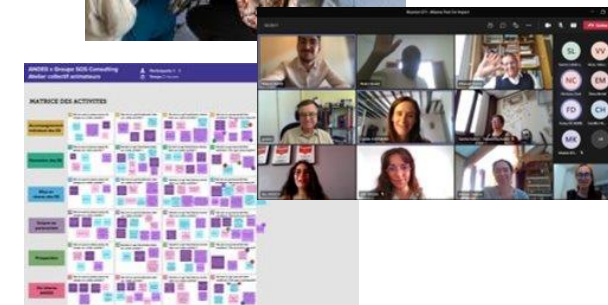
Illustration n°2 : Dispositif de suivi-évaluation de l'impact de « A Places égales »

A Paris depuis la création officielle de l'Institut de l'Entreprise (I2E) sous l'égide de la République Française, les marches électorales ont favorisé la réappropriation de l'espace public, par les femmes, et porteur d'une réelle prise de conscience de la part des citoyens et des élus locaux, des collectivités et des associations. Un terrain de réflexion d'usage. Le dispositif a été mobilisé par la Mairie de Paris pour conduire 12 marches électorales entre 2014 et 2019.

Dimensions d'impact étudiées :

Marcheuses	Acteurs partenaires	Fonctions publiques
<ul style="list-style-type: none"> Renforcement de la confiance en soi Renforcement du sentiment de maîtrise de son vote en tant que femme Augmentation du sentiment de responsabilité sociale Développement de leurs connaissances, savoirs, compétences et d'un engagement collectif durable Développement de compétences sur les institutions locales Intégration au sentiment de confiance dans les institutions et services publics 	<ul style="list-style-type: none"> Augmentation des actions de citoyenneté au sein des instances locales de quartier, budget participatif, conseil citoyen... Augmentation du quota de femmes dans les instances locales Renforcement de l'engagement de genre 	<ul style="list-style-type: none"> Amélioration de la qualité de dialogue citoyen et l'engagement de l'espace public Mieux connaissance des enjeux, accès à la prise en compte des enjeux de genre dans la stratégie et l'agenda de la ville

Facilitation des sessions en présentiel, hybride ou distanciel





Entre **25 à 40 JH** de consultance sur une **période de 5 à 8 mois**
Budget entre **25 000 et 40 000€ HT** (sur devis)

Cadrage et diagnostic *flash* de vos pratiques actuelles d'évaluation

Construction de votre référentiel d'impact et indicateurs

Formalisation et diffusion du protocole d'évaluation d'impact

PARAMETRER

- **Recueillir des informations** sur les démarches d'évaluation d'impact déjà en place (procédures, outils, indicateurs)
- **Analyser** le degré d'appétence et de sensibilisation sur la mesure d'impact
- **Recenser** les attentes, leviers/freins et besoins d'accompagnement de vos équipes en matière d'évaluation d'impact
- **Calibrer les objectifs et le niveau de preuve attendu** par rapport aux attentes et moyens disponibles sur l'évaluation d'impact

Note de diagnostic flash

IDENTIFIER LES IMPACTS

- **Recueillir des informations détaillées** sur les champs et modes d'intervention
- **Cartographier les domaines d'impact** principaux auxquels contribue la structure
- **Formuler les premières hypothèses** sur les liens de cause à effet entre « ce qui est fait » et « ce que l'on cherche à changer »
- **Construire** une liste resserrée d'indicateurs d'impacts pour mesurer et suivre les effets produits dans le temps

Référentiel d'impacts + une liste d'indicateurs d'impact

DEFINIR ET PRENDRE EN MAIN LE PROTOCOLE

- **Proposer** un protocole d'évaluation d'impact répondant aux attentes et contraintes recensées lors de la phase 2
- **Formuler** des recommandations pour faciliter la bonne appropriation du protocole d'évaluation d'impact par les équipes
- **Accompagner** les équipes opérationnelles à s'approprier et prendre en main le protocole

Un protocole d'évaluation d'impact + une session de capitalisation

Entre **20 à 35 JH** de consultance sur une **période de 4 mois**
Budget entre **20 000 et 35 000€ HT** (sur devis)

Parcours d'accompagnement – N°4

Analyse de vos pratiques d'évaluation d'impact social

Revue stratégique de votre référentiel d'impacts et protocole de suivi-évaluation

Co-construction d'une organisation-cible et feuille de route d'impact social

Appui à l'opérationnalisation

ANALYSER VOS PRATIQUES

- **Recenser** les principales initiatives d'évaluation d'impact social à
- **Faire un état des pratiques d'évaluation** d'impact social (référentiel, procédures, outils disponibles), ainsi que des leviers et freins rencontrés par les équipes
- **Cartographier** les différents degrés de sensibilisation et d'appropriation de la mesure d'impact au niveau des équipes
- **Identifier** les besoins d'accompagnement, d'outillage et de formation de la part des équipes



Note de diagnostic

ENRICHIR ET METTRE A JOUR VOTRE DISPOSITIF

- **Identifier** les facteurs de changement (publics et besoins nouveaux, domaines d'impact peu abordés, etc.)
- **Animer** une réflexion générale sur les évolutions possibles et souhaitables du référentiel d'impacts
- **Formuler** des propositions pour l'évolution du référentiel d'impacts et l'adaptation du protocole de recherche et des indicateurs



Référentiel d'impact + protocole mis à jour

STRUCTURER ET PERENNISER VOTRE DISPOSITIF

- **Proposer** une organisation cible pour pérenniser votre démarche de mesure d'impact et en renforcer l'efficacité
- **Co-coconstruire** une feuille de route présentant les actions à mettre en place
- **Prioriser** les actions les plus pertinentes



Schéma d'organisation cible + feuille de route

PROFESSIONNALISER LES PRATIQUES DE VOS EQUIPES

- **Déployer** 1 à 3 actions de la feuille de route (ex. mise en place d'une communauté de référents de mesure d'impact, d'une hotline, d'une boîte à outils, sessions de capitalisation et partage de bonnes pratiques, etc.)
- **Suivre l'effet de ces actions** sur la perception de la MIS par vos collaborateur-rices, ainsi que le niveau de sensibilisation et d'implication



Actions concrètes (boîte à outil, hotline, plan de formation, etc)

Budget à partir de 30 000€ HT (sur devis)

Groupe SOS

Entreprendre au profit de tous

Appui à la préfiguration d'une organisation cible pour le déploiement et le pilotage de la mesure d'impact social dans les différents établissements et services du GROUPE SOS

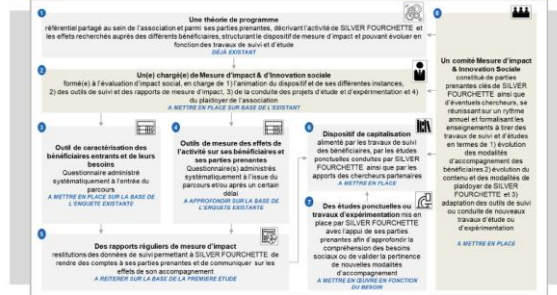


Appui dans l'identification de pistes d'approfondissement et pérennisation des pratiques de mesure d'impact social.

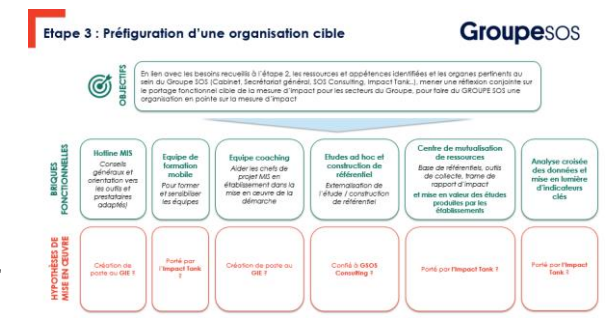
Vision cible du dispositif d'étude d'impact pérenne de Silver Fourchette

2. Vision cible du dispositif d'étude d'impact de l'association Propositions en vue de futurs travaux

La première étude d'impact réalisée en février 2020 a permis de mettre en place de premiers outils (entretiens, indicateurs, questionnaires...) sur la base dequels un dispositif plus approfondi pourra progressivement être construit par l'association. Le schéma ci-dessous résume les différents outils et initiatives suggérées par KOREIS.



Préfiguration d'une organisation cible pour le portage de la mesure d'impact social



Fiche de poste pour le recrutement d'un(e) chargé(e) de mesure d'impact social sous contrat CIFRE auprès de L'Ascenseur

Missions	Profil possible
<p>Recueil de données</p> <ul style="list-style-type: none"> En lien avec le projet de mesure d'impact social de L'Ascenseur, construction des indicateurs et des outils de collecte de données. Animation des processus de collecte de données régulières auprès des structures membres et parties prenantes de L'Ascenseur. Rédaction, réajustement et diffusion des rapports réguliers de mesure d'impact de L'Ascenseur. Accompagnement et formation des membres actuels et futurs de L'Ascenseur dans la collecte de données. Animation d'un processus de capitalisation visant à constituer une base documentaire de référence autour des thématiques de l'égalité des chances et de l'engagement. <p>Conduite de projets d'étude ou d'expérimentation</p> <ul style="list-style-type: none"> Proposition et conduite de projets d'étude et d'expérimentation en lien avec la réflexion et les enjeux stratégiques de L'Ascenseur ou de ses structures membres. Identification, mobilisation, sélection et/ou coordination de chercheurs, experts, porteurs ou prestataires en vue de la conduite de projets d'étude ou d'expérimentation. Contribution à la réalisation de travaux d'étude ou d'expérimentation (revue de littérature, rédaction de protocoles de recherche, conduite d'enquêtes, réalisations d'entretiens, analyse de données, formalisation de rapports...) <p>Vieille académique et capitalisation</p> <ul style="list-style-type: none"> Mise en place et animation régulière d'un Comité Mesure d'Impact Social constitué de chercheurs experts des thématiques d'égalité des chances et d'engagement. Consultation et synthèse régulières des travaux de suivi, de veille, d'étude et d'expérimentation en vue de nourrir la démarche d'innovation sociale de L'Ascenseur. <p>Pédagogie</p> <ul style="list-style-type: none"> En lien avec l'équipe de L'Ascenseur et le bureau, participation à la définition et mise en œuvre de la stratégie de plaidoyer de L'Ascenseur auprès des acteurs publics, entreprises et acteurs de l'égalité des chances et de l'engagement. Contribution à des initiatives partenariales en faveur de l'égalité des chances. 	<p>Les essentiels</p> <ul style="list-style-type: none"> Vocation d'engagement autour des thématiques d'égalité des chances et de l'engagement. Expériences professionnelles dans le domaine des études, et/ou de la recherche et/ou du conseil et de l'outil. Connaissances approfondies ou diplômées en sciences sociales, économie, ou politiques. Très bonnes capacités d'analyse et de synthèse. Rédactionnelles et rédactionnelles. Autonomie et capacité d'initiative. Capacités de l'univers académique et/ou d'expérience de recherche. <p>Les plus</p> <ul style="list-style-type: none"> Expériences ou formation en lien avec l'évaluation d'impact social. Connaissances et/ou expériences en lien avec les thématiques d'égalité des chances ou de l'engagement. Connaissances et/ou expériences en lien avec l'économie sociale et solidaire. Connaissances et/ou expériences en lien avec la conduite de projets d'innovation (innovation sociale). Compétences plus poussées en statistiques / économétrie.

CONTACTS

Xuan-Dai VERET

Directrice Générale de GROUPE SOS Consulting
xuan-dai.veret@roupe-sos.org

GROUPE SOS
CONSULTING